

P22. ΑΝΑΣΤΟΛΕΙΣ PDE5 ΚΑΙ ΚΑΡΚΙΝΟΣ ΘΥΡΕΟΕΙΔΟΥΣ: ΠΡΟΚΛΙΝΙΚΗ ΤΕΚΜΗΡΙΩΣΗ ΚΑΙ ΕΠΙΔΗΜΙΟΛΟΓΙΚΗ ΕΚΤΙΜΗΣΗ ΑΠΟ ΤΗ ΜΕΛΕΤΗ NHANES

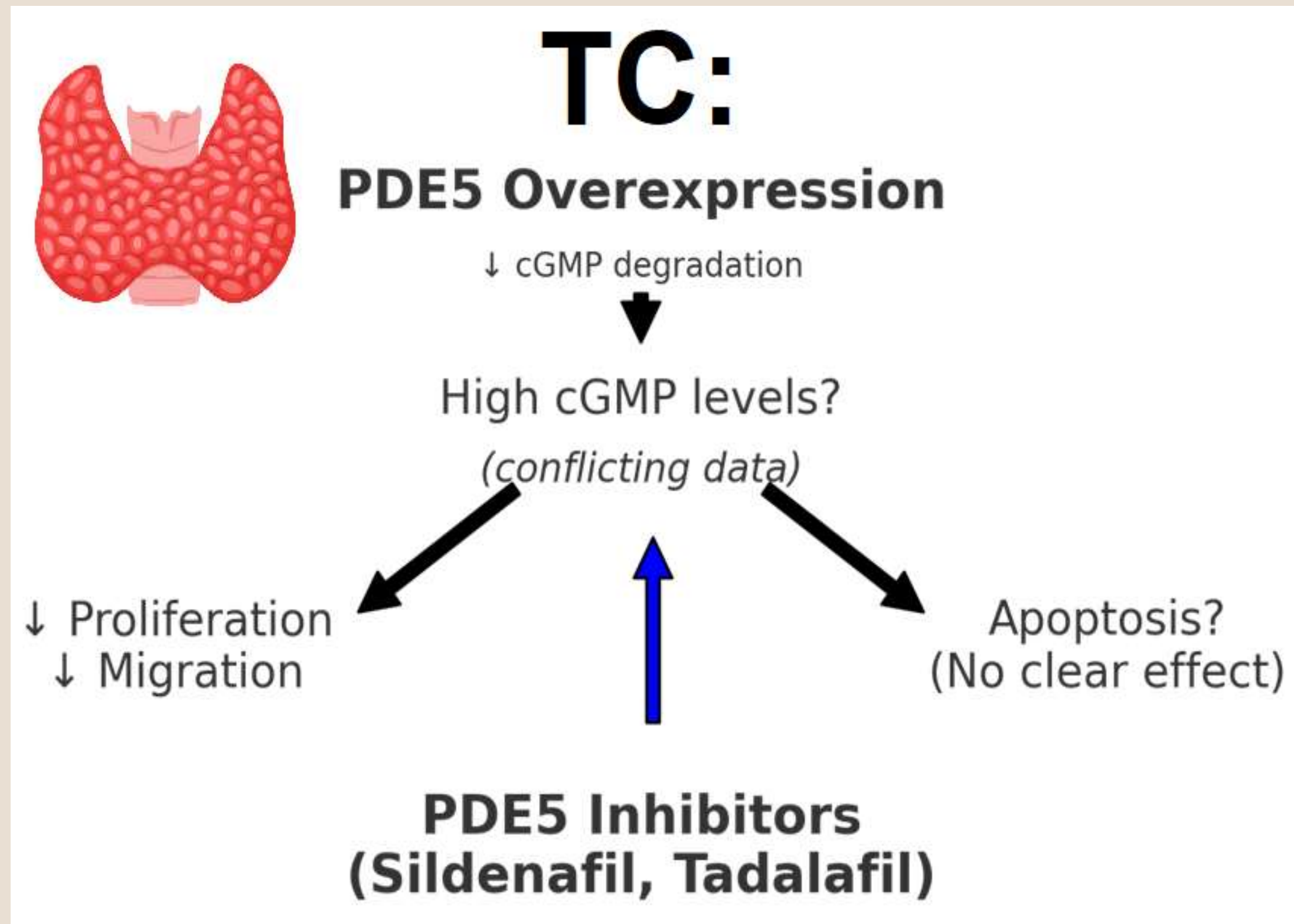
Προϊκάρη Σ, Σαββίδης Χ, Τσιάμα Β, Μπελής Κ, Κάλλιστρου Ε, Ραγιά Δ, Μότσιου Δ, Ηλίας Ι
Ενδοκρινολογικό Τμήμα, Νοσ. Ιπποκράτειο, Αθήνα 11527

Εισαγωγή

Παρατηρείται υπερέκφραση της PDE5 στον θηλώδη και καλά διαφοροποιημένο καρκίνο του θυρεοειδούς. Συσχετίζεται με τη μετάλλαξη BRAF V600E, μεταστάσεις στους λεμφαδένες και αποδιαφοροποίηση. Οι αναστολείς της PDE5 μειώνουν τον πολλαπλασιασμό/μετανάστευση κυττάρων θηλώδους καρκίνου με BRAF μετάλλαξη. Μηχανισμοί ανεξάρτητοι της cGMP περιπλέκουν την ερμηνεία των ευρημάτων. Τα κλινικά δεδομένα παραμένουν περιορισμένα.

Σκοπός

Η εκτίμηση της επίπτωσης του καρκίνου του θυρεοειδούς σε χρήστες αναστολέων PDE5, χρησιμοποιώντας τα δημόσια διαθέσιμα δεδομένα της μελέτης NHANES. Η NHANES (National Health and Nutrition Examination Survey) είναι ένα συνεχές, αντιπροσωπευτικό πρόγραμμα των ΗΠΑ που αξιολογεί την υγεία και τη διατροφή του πληθυσμού μέσω συνεντεύξεων, αντικειμενικής εξέτασης και εργαστηριακών δοκιμασιών.
<https://wwwn.cdc.gov/nchs/nhanes/default.aspx>



Υλικό/Μέθοδος

Αναλύθηκαν δεδομένα NHANES για τα έτη 2013–2020. Πληθυσμός: 10.809 άνδρες (ηλικίες 18–80+). Χρήστες PDE5 αναστολέων: n=52 (όλα τα σκευάσματα). Περιστατικά καρκίνου του θυρεοειδούς: n=11 (όλοι οι ιστολογικοί τύποι). Χρησιμοποιήθηκε η ακριβής δοκιμασία Fisher για στατιστική ανάλυση.

Αποτελέσματα

Δεν καταγράφηκαν περιστατικά καρκίνου θυρεοειδούς στους χρήστες αναστολέων PDE5. Η δοκιμασία Fisher δεν ανέδειξε στατιστικά σημαντική συσχέτιση.

Συζήτηση

Η PDE5 υπερεκφράζεται σε θηλώδεις και καλά διαφοροποιημένους καρκίνους του θυρεοειδούς, με συσχέτιση με μεταλλάξεις BRAF V600E, λεμφαδενικές μεταστάσεις και αποδιαφοροποίηση. Προκλινικές μελέτες δείχνουν ότι οι αναστολείς PDE5 (σιλденаφίλη, ταδαλαφίλη) αναστέλλουν τον κυτταρικό πολλαπλασιασμό και τη μετανάστευση, ιδιαίτερα σε κυτταρικές σειρές με μεταλλάξεις BRAF. Ωστόσο, οι αλληλοεπικαλυπτόμενοι μηχανισμοί μέσω και ανεξαρτήτως cGMP, καθώς και η ετερογένεια των υποτύπων όγκου, αναδεικνύουν την ανάγκη για περαιτέρω μελέτες in vivo. Τα επιδημιολογικά δεδομένα είναι περιορισμένα και μη καταληκτικά. Η παρούσα μελέτη φαίνεται να στερείται στατιστικής ισχύος λόγω μικρού δείγματος. Οι εμπλεκόμενοι μηχανισμοί είναι πολύπλοκοι. Απαιτούνται περαιτέρω μελέτες.